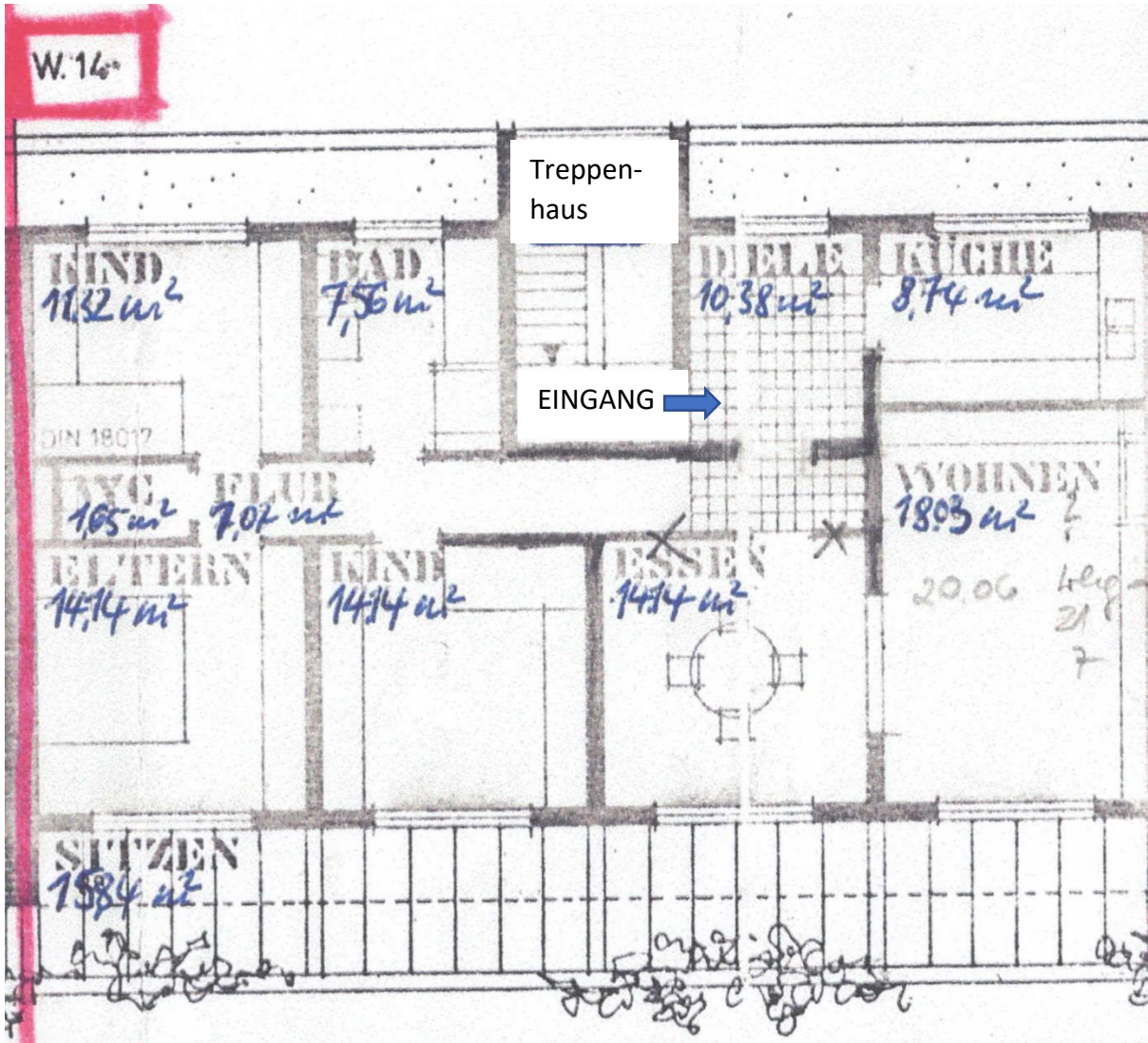


# Grundriss DG-Wohnung Nr. 14

nicht maßstabgerecht, dient zur Übersicht der Raumaufteilung



Wohnen	1 x 5.01 x 3.76	= 18.84 qm	
—	1 x 1.625 x 0.50	= 0.81 qm	= 18.03 qm
Essen	1 x 3.76 x 3.76		= 14.14 qm
Kind	1 x 3.76 x 3.76		= 14.14 qm
Eltern	1 x 3.76 x 3.76		= 14.14 qm
Kind	1 x 3.76 x 3.01		= 11.32 qm
Küche	1 x 2.325 x 3.76		= 8.74 qm
Diele	1 x 2.51 x 4.135		= 10.38 qm
Flur	1 x 7.00 x 1.01		= 7.07 qm
WC	1 x 1.01 x 1.635		= 1.65 qm
Bad	1 x 3.01 x 2.51		= 7.56 qm
Balkon	1/2 x 15.76 x 2.01		= 15.84 qm
			<u>123.01 qm</u>
— 3% Verputz			3.69 qm
<b>5-Zimmer-Wohnung (DG)</b>			<b>119.32 qm</b>